

# REGULAMIN

## PUCHAR POLSKI

w kolarstwie szosowym



**15 czerwca 2024 r. - Lusowo**

**16 czerwca 2024 r. - Chrzypsko Wielkie**

**Eliminacja do OOM**

**Memoriał Tomka Jakubowskiego**

### ORGANIZATORZY

Ośrodek Sportu i Rekreacji Tarnowo Podgórne

Klub Kolarski Tarnovia Tarnowo Podgórne

Urząd Gminy Chrzypsko Wielkie

Polski Związek Kolarski

Wielkopolski Związek Kolarski



## 1. Klasa wyścigu:

- wyścig jest uwzględniony w kalendarzu PZKOl i WZKOl. Zawodnicy startujący w Pucharze Polski zdobywają punkty w kategoriach: Juniorek młodszych/Juniorów młodszych, Juniorek i Juniorów oraz Elity kobiet, zgodnie z zasadami ustalonymi przez PZKOl. Klasa wyścigu: młodziak i junior – 1.17, juniorka młodsza – 1.19, junior – 1.14, juniorka – 1.16, kobiety elita – 1.15,
- eliminacja Ogólnopolskiej Olimpiady Młodzieży juniorów młodszych i junierek młodszych

## 2. Uczestnictwo i zgłoszenia:

- w wyścigu mają prawo startu zawodniczki i zawodnicy zgłoszone do tych zawodów, posiadające licencję na 2024 r. oraz aktualne badania lekarskie w danych kategoriach wiekowych. Do udziału w Pucharze można zgłaszać się za pośrednictwem strony internetowej [akces-sport.pl/zapisy](https://akces-sport.pl/zapisy) w nieprzekraczalnym terminie do 12 czerwca 2024 r. Rezerwacji noclegów oraz wyżywienia można dokonywać wyłącznie drogą mailową na adres: [info@osir.pl](mailto:info@osir.pl) w terminie do 13 czerwca br.,
  - uczestnictwo w wyścigu jest równoznaczne z wyrażeniem zgody na przetwarzanie danych osobowych przez Organizatorów zawodów zgodnie z art. 6 pkt. 1 LIT. A RODO, art. 81 Ustawy z dnia 4 lutego 1994 r. o prawie autorskim i prawach pokrewnych oraz z Ustawą o Ochronie Danych Osobowych z dnia 10 maja 2018 r. (t.j. Dz. U. z 2019 r. poz. 1781)
  - organizator zapewnia rezerwację noclegów i wyżywienie dla pierwszych 190 zgłoszonych uczestników na ich koszt. Cena za dobę w domku letniskowym wynosi 140 zł, a w pokoju hotelowym – 150 zł (więcej o obiekcie na [www.hotellezczki.pl](https://www.hotellezczki.pl)). Rezerwacji można dokonywać w nieprzekraczalnym terminie do 13.06.2024 r. drogą elektroniczną na adres [info@osir.pl](mailto:info@osir.pl)
  - opłaty startowe za 1 dzień wynoszą: 15 zł – młodziak, 20 zł – juniorka młodsza/junior młodszy – 20 zł, juniorka/junior – 30 zł, kobiety open/młodzieżowiczki – 30 zł.
- Opłaty można uiszczać w dniu weryfikacji zgłoszeń w biurze zawodów wyłącznie w formie gotówkowej.



### 3. Biuro wyścigu:

- biuro zlokalizowane będzie w Hotelu Łęczeczki (Łęczeczki 1, 64-412 Chrzypsko Wielkie), czynne w piątek 14 czerwca 2024 r. w godz. od 17:00 do 20:00. Tego samego dnia zostanie ostatecznie zamknięta lista startowa jazdy indywidualnej na czas. Do godz. 20:00 przedstawiciele ekip i zawodników muszą potwierdzić udział w wyścigu i pokazać licencje w biurze zawodów.

- odprawa techniczna zorganizowana zgodnie z art. 1.2.087 Przepisów Sportowych odbędzie się 14.06.2024. o godz. 20:15 (Hotel Łęczeczki) w obecności członków Komisji Sędziowskiej.

Na odprawie technicznej 14.06.2024 o godz. 20:15 odbędzie się losowanie samochodów technicznych na start wspólny.

### 4. Sposób przeprowadzania wyścigu:

- wyścig zostanie rozegrany zgodnie z aktualnie obowiązującymi przepisami PZKol.,
- odpowiedzialnym za jego organizację i przeprowadzenie jest dyrektor wyścigu – Piotr Broński, nr. tel. 502 065 265.

### 5. Kolejność startów:

#### **JAZDA INDYWIDUALNA NA CZAS – 15.06.2024 r., start i meta w Lusowie**

godz. 12:00 – start pierwszego zawodnika wg poniższej kolejności:

- kat. elita kobiet / juniorka, młodzieżowiec/junior, – 15 km, Lusowo – Tarnowo Podgórne z nawrotem.
- kat. junior młodszy/juniorka młodsza – 10 km, Lusowo – Jankowice z nawrotem,
- kat. młodzik – 5 km, Lusowo – Lusówko z nawrotem,

Wyścig odbywa się przy zamkniętym ruchu drogowym.

#### **START WSPÓLNY – 16.06.2024 r., start i meta w Łęczeczkach.**

Trasa: Łęczeczki (hotel) – Białokosz – Gnuszyn – Chrzypsko Małe– Chrzypsko Wielkie – Łęczeczki (punkt widokowy).

Dystanse dla poszczególnych kategorii i kolejność startów od najdłuższego:



- junior – 7 okrążeń po 16 km = 112 km,
- junior młodszy - 5 okrążeń po 16 km = 80 km,
- juniorka i elita kobiet - 5 okrążeń po 16 km = 80 km,
- juniorka młodsza - 4 okrążenia po 16 km = 64 km,
- młodzik – 2 okrążenia po 16 km = 32 km.

Wyścig odbywa się przy zamkniętym ruchu drogowym.

Niedziela, plan godzinowy:

- 7:00 – 9:00 - śniadanie,
- 10:00 – start wyścigu w kat. junior młodszy
- 10:05 – start wyścigu w kat. juniorka i elita kobiet
- 10:10 – start wyścigu w kat. młodzik,
- 12:20 – start wyścigu w kat. junior
- 12:25 – start wyścigu w kat. juniorka młodsza

## 6. Radio tour:

- aktualne informacje o sytuacji na trasie wyścigu będzie przekazywane przez spikera na linii startu i mety, na tablicy ogłoszeń oraz przez sędziów.

## 7. Neutralna pomoc techniczna:

- przed każdą kolumną zawodników pojedzie policjant motocyklista i radiowóz policyjny, a za każdą kolumną kolarzy dwa samochody sędziowskie, karetka oraz kolumna samochodów klubowych z zabezpieczeniem technicznym i sprzętowym,

- druga kolumna będzie miała ten sam sposób zabezpieczenia policyjnego oraz dodatkowo samochód zamykający wyścig oznaczony napisem „KONIEC WYŚCIGU”, w którym będzie jechał sędzia kończący wyścig.

## 8. Przepisy dotyczące ostatnich 3km:

- nie dotyczy



## 9. Limit czasu:

- zgodnie z art. 2.3.039 przepisów sportowych limit czasu wynosi 8%. Zawodnicy poza nim nie będą uwzględnieni w wynikach.

## 10. Klasyfikacja i bonifikaty:

- klasyfikacja będzie prowadzona zgodnie z przepisami PZKol oraz UCI

## 11. Nagrody:

Wysokość nagród pieniężnych w zł

miejsce	U23M orlik	U23K orliczka	MJ junior	WJ juniorka	U17M junior młodszy	U17K juniorka młodsza	U15M młodzik
1	300	300	250	250	200	200	150
2	200	200	200	200	150	150	100
3	150	150	150	150	100	100	100

Zwycięzca każdego wyścigu otrzyma puchar. Jeżeli ilość startujących kobiet nie przekroczy 10. zawodniczek w poszczególnych kategoriach wiekowych to nagrodzone będą tylko 3 z nich.

## 12. Kontrola antydopingowa:

- podczas wyścigu obowiązują przepisy antydopingowe UCI i PZKol. Badania antydopingowe będą przeprowadzane w Urzędzie Gminy przy ul. Głównej 15 w Chrzypsku Wielkim.

## 13. Dekoracja:

- do dekoracji po wyścigu mają obowiązek stawić się zwycięzcy jazdy indywidualnej na czas, która odbędzie się 15 czerwca 2024 r. na plaży w Lusowie, bezpośrednio po zakończeniu wyścigu ostatniej kategorii oraz 16 czerwca br. na terenie punktu widokowego w Łęczeczkach 20 minut po zakończeniu ostatniego wyścigu,



- nagrody będą wręczane tylko w „strefie podium” podczas oficjalnej dekoracji,
- odbiór nagród tylko osobiście przez zawodników.

#### 14. Kary:

- w zakresie kar obowiązują przepisy UCI i PZKol.

#### 15. Zasady zabezpieczenia:

- jazda indywidualna będzie prowadzona przy zamkniętym ruchu drogowym,
- wyścig ze startu wspólnego będzie odbywał się przy zamkniętym ruchu drogowym,
- każda grupa pilotowana będzie przez policję i pilota jadącego samochodem,
- na czas przejazdu grupy zawodników skrzyżowania będą zamknięte,
- pojedynczy zawodnik musi poruszać się zgodnie z przepisami ruchu drogowego
- obowiązuje przestrzeganie przepisów Kodeksu Ruchu Drogowego przez zawodników oraz wszystkie osoby uczestniczące w wyścigu. Za powstałe wypadki wynikające z nie przestrzegania przepisów ruchu drogowego odpowiedzialność ponosi uczestnik wyścigu,
- zabezpieczenie medyczne w postaci czterech karet pogotowia ratunkowego R-KI z zespołem składającym się z dwóch ratowników i kierowcy firmy Trans-Mich Transport sanitarno-medyczny (ul. Łozowa 38/1, 61-467 Poznań). Koordynatorem zabezpieczenia medycznego wyścigu będzie Michał Adamczewski – nr tel. 661 090 127.

#### 16. Program minutowy i trasa:

##### **14 czerwca 2024 (piątek):**

14:00 – 20:00 – przyjazd ekip do Hotelu Łęczeczki (Łęczeczki 1, Chrzypsko Wielkie),

17:00 – 20:00 - weryfikacja w biurze zawodów zawodników startujących w jeździe na czas i starcie wspólnym,

18:00 – 20:00 - Kolacja

20:15 – odprawa techniczna obu wyścigów w biurze zawodów



### **15 czerwca 2024 (sobota):**

7:00 – 9:00 – śniadanie

10:00 – wyjazd na miejsce startu, orientacyjny czas przejazdu do Lusowa to 40 min.

12:00 – start pierwszego zawodnika

16:00 – zakończenie wyścigu jazdy indywidualnej na czas, dekoracja odbędzie się ok. 20 min. po zakończeniu ostatniego wyścigu.

17:00 – 19:00 – obiadokolacja

### **16 czerwca 2024 (niedziela):**

7:00 – 9:00 – śniadanie

10:00 – start wyścigu kat. junior młodszy

10:05 – start wyścigu kat. juniorka i elita kobiet

10:10 - start wyścigu kat. młodzik

12:20 - start wyścigu kat. junior

12:25 - start wyścigu kat. juniorka młodsza

15:00 – meta ostatniej kat. wiekowej

Dekoracja odbędzie się ok. 20 min. po zakończeniu ostatniego wyścigu.

13:00 – 16:00 – obiad

Wszystkie starty przy wyjeździe z Hotelu Łęczeczki, a meta przy punkcie widokowym w Łęczeczkach.

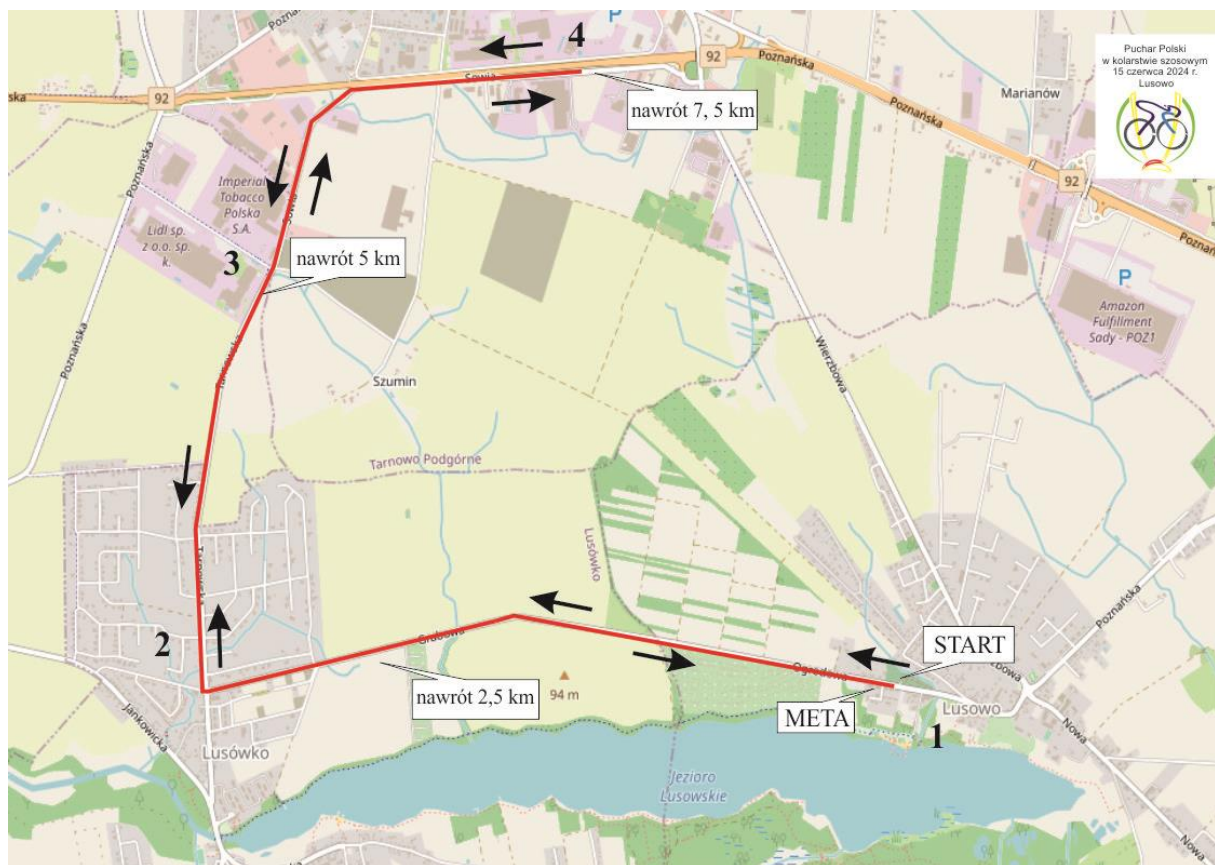


## 17. Trasy i mapki wyścigów:

JAZDA INDYWIDUALNA NA CZAS – 15 czerwca 2024 r.

Start: Lusowo – ul. Ogrodowa przy budynku OSP i dalej w kierunku ronda w Lusówku, na nim pierwszy zjazd i w prawo, w kierunku do Tarnowa Podgórnego z nawrotem najdłuższego dystansu przy firmie Schattdecor.

<https://connect.garmin.com/modern/course/256365418>

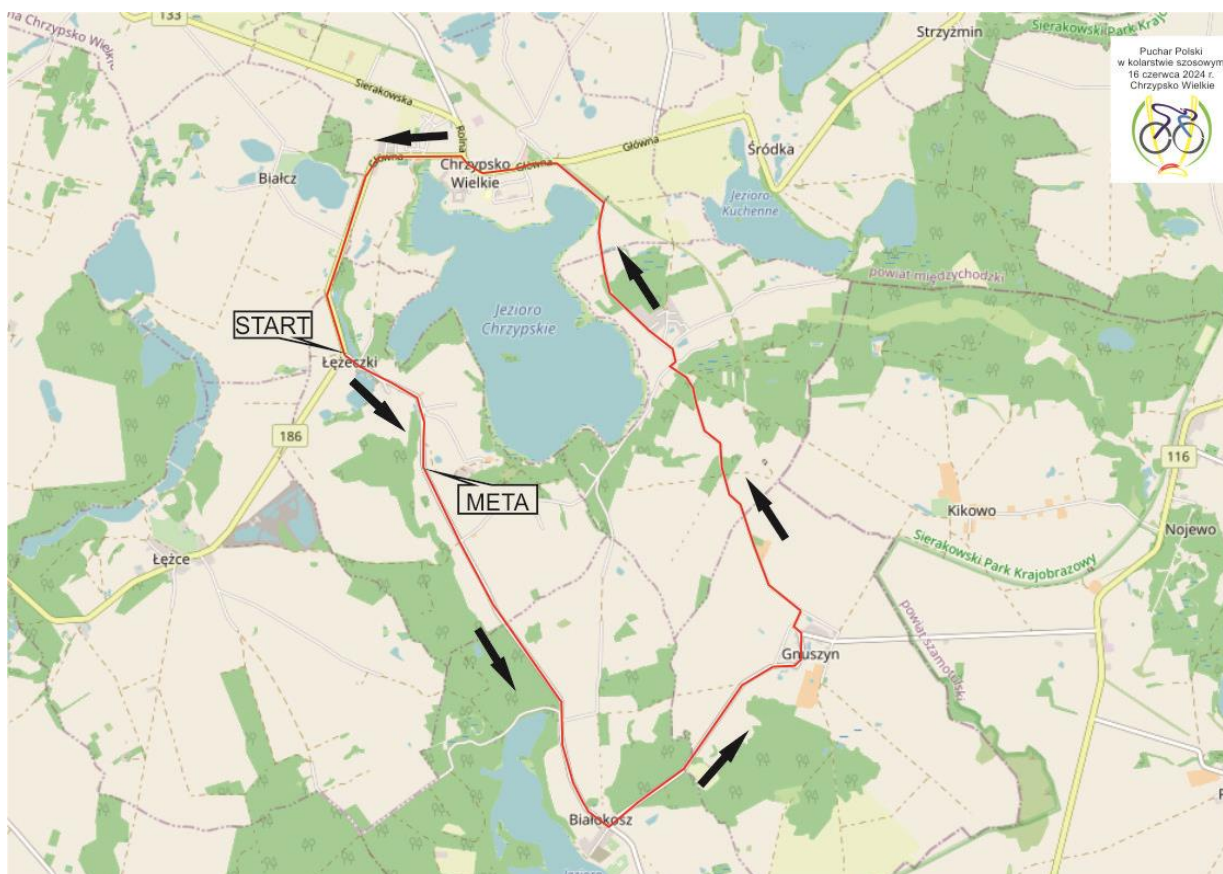




## WYŚCIG ZE STARTU WSPÓLNEGO – 16 czerwca 2024 r.

Wyścig zostanie rozegrany na trasie okrężnej. Start zlokalizowany będzie przy wyjeździe z Hotelu Łęczeczki, a dalsza trasa będzie przebiegać przez miejscowości: Białokosz, Gnuszyn, Nojewo, Orle Wielkie, Strzyżmin, Śródka, Chrzypsko Wielkie i meta na punkcie widokowym w Łęczeczkach.

<https://connect.garmin.com/modern/course/256365418>



### 18. Skład komisji sędziowskiej:

- sędziego głównego wyznacza kolegium sędziów PZKol, a pozostałych WZKol.

### 19. Zasady finansowania:

- koszty organizacyjne pokrywa organizator zawodów,
- zawodnicy startują na własny koszt,



- koszt noclegu i wyżywienia: 140 zł za dobę w domku letniskowym, 150 zł za dobę w pokoju hotelowym,
- zawodnicy wraz z osobami towarzyszącymi muszą być ubezpieczone przez macierzysty klub,
- za sprzęt i zagubione lub skradzione rzeczy oraz szkody popełnione przez uczestników Pucharu Polski w kolarstwie szosowym odbywającym się 15 i 16 czerwca br. organizator nie ponosi odpowiedzialności,
- wszystkie sporne kwestie rozstrzyga organizator w porozumieniu z sędzią głównym.

## 20. Wykaz najbliższych szpitali:

- szpital powiatowy w Szamotułach, ul. Sukiennicza 13, nr tel. 61 29 27 100,
- szpital powiatowy w Międzychodzie, ul. Szpitalna 10, nr tel. 668 271 218, 95 748 20 11

DYREKTOR SPORTOWY  
Polskiego Związku Kolarskiego  
  
Marek Rutkiewicz

