

REGULAMIN PUCHAR POLSKI

w kolarstwie szosowym



17-18 czerwca 2023
Tarnowo Podgórne - Chrzypsko Wielkie

Memoriał Tomka Jakubowskiego

ORGANIZATORZY

Ośrodek Sportu i Rekreacji Tarnowo Podgórne

Klub Kolarski Tarnovia Tarnowo Podgórne

Urząd Gminy Chrzypsko Wielkie

Polski Związek Kolarski

Wielkopolski Związek Kolarski



1. Klasa wyścigu:

- wyścig jest uwzględniony w kalendarzu PZKOl i WZKOl. Zawodnicy startujący w Pucharze Polski zdobywają punkty w kategoriach: Juniorek młodszych/Juniorów młodszych, Juniorek i Juniorów oraz Elity kobiet, zgodnie z zasadami ustalonymi przez PZKOl. Klasa wyścigu: młodziak i junior – 1.17, juniorka młodsza – 1.19, junior – 1.14, juniorka – 1.16, kobiety elita – 1.15,
- eliminacja Ogólnopolskiej Olimpiady Młodzieży juniorów młodszych i junierek młodszych

2. Uczestnictwo i zgłoszenia:

- w wyścigu mają prawo startu zawodniczki i zawodnicy zgłoszone do tych zawodów, posiadające licencję na 2023 r. oraz aktualne badania lekarskie w danych kategoriach wiekowych. Do udziału w Pucharze można zgłaszać się za pośrednictwem strony internetowej zapisy.kswzkol.pl w nieprzekraczalnym terminie do 14 czerwca 2023 r. Rezerwacji noclegów oraz wyżywienia można dokonywać wyłącznie drogą mailową na adres: info@osir.pl w terminie do 15 czerwca br.,
- uczestnictwo w wyścigu jest równoznaczne z wyrażeniem zgody na przetwarzanie danych osobowych przez Organizatorów zawodów zgodnie z art. 6 pkt. 1 LIT. A RODO, art. 81 Ustawy z dnia 4 lutego 1994 r. o prawie autorskim i prawach pokrewnych oraz z Ustawą o Ochronie Danych Osobowych z dnia 10 maja 2018 r. (t.j. Dz. U. z 2019 r. poz. 1781)
- organizator zapewnia rezerwację noclegów i wyżywienie dla pierwszych 190 zgłoszonych uczestników na ich koszt. Cena za dobę w domku letniskowym wynosi 130 zł, a w pokoju hotelowym – 140 zł (więcej o obiekcie na www.hotellezczki.pl). Rezerwacji można dokonywać w nieprzekraczalnym terminie do 15.06.2023 r. drogą elektroniczną na adres info@osir.pl
- opłaty startowe za 1 dzień wynoszą: 15 zł – młodziak, 20 zł – juniorka młodsza/junior młodszy, juniorka/junior – 30 zł, kobiety open/młodzieżowiec – 30 zł.

Opłaty należy uiszczać w dniu weryfikacji zgłoszeń w biurze zawodów wyłącznie w formie gotówkowej.



3. Biuro wyścigu:

- biuro zlokalizowane będzie w Hotelu Łęczeczki (Łęczeczki 1, 64-412 Chrzypsko Wielkie), czynne w piątek 16 czerwca 2023 r. w godz. od 17:00 do 20:00. Tego samego dnia zostanie ostatecznie zamknięta lista startowa jazdy indywidualnej na czas. Do godz. 20:00 przedstawiciele ekip i zawodników muszą potwierdzić udział w wyścigu i pokazać licencje w biurze zawodów.

- odprawa techniczna zorganizowana zgodnie z art. 1.2.087 Przepisów Sportowych odbędzie się 16.06.br. o godz. 20:15 (Hotel Łęczeczki) w obecności członków Komisji Sędziowskiej.

Po zamknięciu biura o godz. 20:15 odbędzie się również losowanie samochodów na start wspólny.

4. Sposób przeprowadzania wyścigu:

- wyścig zostanie rozegrany zgodnie z aktualnie obowiązującymi przepisami PZKol.,

- odpowiedzialnym za jego organizację i przeprowadzenie jest dyrektor wyścigu – Piotr Broński, nr. tel. 502 065 265.

5. Kolejność startów:

JAZDA INDYWIDUALNA NA CZAS – 17.06.2023 r., start i meta w Lusowie

godz. 12:00 – start pierwszego zawodnika wg poniższej kolejności:

- kat. młodzik – 5 km, Lusowo – Lusówko z nawrotem,
- kat. juniorka młodsza/junior młodszy – 10 km, Lusowo – Jankowice z nawrotem,
- kat. juniorka/junior i elita kobiet, młodzieżowiec – 15 km, Lusowo – Tarnowo Podgórne z nawrotem.

Wyścig odbywa się przy zamkniętym ruchu drogowym.

START WSPÓLNY – 18.06.2023 r., start i meta w Łęczeczkach.

Trasa: Łęczeczki (hotel) – Białokosz – Gnuszyn – Nojewo – Orle Wielkie – Strzyżmin – Śródka

– Chrzypsko Wielkie – Łęczeczki (punkt widokowy).



Dystanse dla poszczególnych kategorii i kolejność startów od najdłuższego:

- junior – 4 okrążenia po 27 km = 108 km,
- junior młodszy - 3 okrążenia po 27 km = 81 km,
- juniorka i elita kobiet - 3 okrążenia po 27 km = 81 km,
- juniorka młodsza - 2 okrążenia po 27 km = 54 km,
- młodzik – 2 okrążenia po 27 km = 54 km.

Wyścig odbywa się przy ograniczonym ruchu drogowym.

Niedziela, plan godzinowy:

- 7:00 – 8:00 - śniadanie,
- 10:00 – start wyścigu w kat. Junior,
- 10:10 – start wyścigu w kat. junior młodszy,
- 10:15 – start wyścigu w kat. juniorka i elita kobiet,
- 10:20 – start wyścigu w kat. juniorka młodsza i młodzik.

6. Radio tour:

- aktualne informacje o sytuacji na trasie wyścigu będzie przekazywane przez spikera na linii startu i mety, na tablicy ogłoszeń oraz przez sędziów.

7. Neutralna pomoc techniczna:

- przed każdą kolumną zawodników pojedzie policjant motocyklista i radiowóz policyjny, a za każdą kolumną kolarzy dwa samochody sędziowskie, karetka oraz kolumna samochodów klubowych z zabezpieczeniem technicznym i sprzętowym,

- druga kolumna będzie miała ten sam sposób zabezpieczenia policyjnego oraz dodatkowo samochód zamykający wyścig oznaczony napisem „KONIEC WYŚCIGU”, w którym będzie jechał sędzia kończący wyścig.

8. Przepisy dotyczące ostatnich 3km:

- nie dotyczy



9. Limit czasu:

- zgodnie z art. 2.3.039 przepisów sportowych limit czasu wynosi 8%. Zawodnicy poza nim nie będą uwzględnieni w wynikach.

10. Klasyfikacja i bonifikaty:

- klasyfikacja będzie prowadzona zgodnie z przepisami PZKOl oraz UCI

11. Nagrody:

miejsce	młodzieżowiec		junior		junior młodszy		elita kobiet i u23		juniorka		juniorka młodsza		młodzik	
	SW (zł)	JC (zł)	SW (zł)	JC (zł)	SW (zł)	JC (zł)	SW (zł)	JC (zł)	SW (zł)	JC (zł)	SW (zł)	JC (zł)	SW (zł)	JC (zł)
1		300	300	200	250	150	300	200	150	150	200	150	150	150
2		250	250	150	200	120	250	150	120	120	150	120	120	120
3		200	200	120	150	100	200	120	100	100	120	100	100	100
4			150	100	120	50	150	100			100			
5			120	50	100		120				50			
6			100				100							
		750	1120	620	820	420	1120	570	370	370	620	370	370	

* sw – start wspólny

* jc – jazda na czas

Zwycięzca każdego wyścigu otrzyma puchar. Jeżeli ilość startujących kobiet nie przekroczy 10. zawodniczek w poszczególnych kategoriach wiekowych to nagrodzone będą tylko 3 z nich.



12. Kontrola antydopingowa:

- podczas wyścigu obowiązują przepisy antydopingowe UCI i PZKol. Badania antydopingowe będą przeprowadzane w Urzędzie Gminy na ul. Głównej 15 w Chrzypsku Wielkim.

13. Dekoracja:

- do dekoracji po wyścigu mają obowiązek stawić się zwycięzcy jazdy indywidualnej na czas, która odbędzie się 17 czerwca 2023 r. na plaży w Lusowie, bezpośrednio po zakończeniu wyścigu ostatniej kategorii oraz 19 czerwca br. na terenie punktu widokowego w Łęczeczkach po zakończeniu ostatniego wyścigu,
- nagrody będą wręczane tylko w „strefie podium” podczas oficjalnej dekoracji,
- odbiór nagród tylko osobiście przez zawodników.

14. Kary:

- w zakresie kar obowiązują przepisy UCI i PZKol.

15. Zasady zabezpieczenia:

- jazda indywidualna będzie prowadzona przy zamkniętym ruchu drogowym,
- wyścig ze startu wspólnego będzie odbywał się przy częściowo ograniczonym ruchu drogowym, zgodnie z kierunkiem jazdy kolarzy,
- każda grupa pilotowana będzie przez policję i pilota jadącego samochodem,
- na czas przejazdu grupy zawodników skrzyżowania będą zamknięte,
- pojedynczy zawodnik musi poruszać się zgodnie z przepisami ruchu drogowego
- obowiązuje przestrzeganie przepisów Kodeksu Ruchu Drogowego przez zawodników oraz wszystkie osoby uczestniczące w wyścigu. Za powstałe wypadki wynikające z nie przestrzegania przepisów ruchu drogowego odpowiedzialność ponosi uczestnik wyścigu,



- zabezpieczenie przejazdu przez: oznakowanie trasy, rozlokowanie służb zabezpieczających wyścig ubranych w odpowiednie stroje (mundury – OSP, kamizelki odblaskowe) w ilości 13 osób – 17.06.2023 r. oraz 30 osób – 18.06.br. Poza tym taśmami ostrzegawczymi zabezpieczone będą wszystkie zjazdy i wyjazdy na trasach wyścigu.

Do oznakowania objazdów będą zastosowane znaki:

D-4A - 2 szt.

B-1 - 4 szt.

F-9 – 15 szt.

F-8 – 4 szt.

Tablice U-20A – wymagana ilość

- zabezpieczenie medyczne w postaci czterech karetok pogotowia ratunkowego R-KI z zespołem składającym się z dwóch ratowników i kierowcy firmy Trans-Mich Transport sanitarno-medyczny (ul. Łozowa 38/1, 61-467 Poznań). Koordynatorem zabezpieczenia medycznego wyścigu będzie Michał Adamczewski – nr tel. 661 090 127,

- środki techniczne organizatorów: 5 oznakowanych samochodów osobowych, 4 karetki pogotowia ratunkowego i 1 bojowy wóz straży pożarnej,

- środki osobowe: 43 osoby zabezpieczające trasy, 6 osób zabezpieczenia medycznego, 8 sędziów wyścigu i 5 kierowców organizatora,

- środki łączności: 6 telefonów komórkowych.

16. Program minutowy i trasa:

16 czerwca 2023 (piątek):

14:00 – 20:00 – przyjazd ekip do Hotelu Łęczeczki (Łęczeczki 1, Chrzypsko Wielkie),

17:00 – 20:00 - weryfikacja w biurze zawodów zawodników startujących w jeździe na czas i starcie wspólnym,

20:15 – odprawa techniczna obu wyścigów w biurze zawodów



17 czerwca 2023 (sobota):

7:00 – 9:00 – śniadanie

10:00 – wyjazd na miejsce startu, orientacyjny czas przejazdu do Lusowa to 40 min.

12:00 – start pierwszego zawodnika

16:00 – zakończenie wyścigu jazdy indywidualnej na czas, dekoracja odbędzie się ok. 10 min. po zakończeniu ostatniego wyścigu.

17:00 – 19:00 – obiadowokolacja

18 czerwca 2023 (niedziela):

7:00 – 9:00 – śniadanie

10:00 – start wyścigu kat. junior

10:10 – start wyścigu kat. junior młodszy

10:15 - start wyścigu kat. juniorka i elita kobiet

10:20 - start wyścigu kat. juniorka młodsza

10:20 - start wyścigu kat. młodziczka/młodzik

12:30 – meta ostatniej kat. wiekowej

Dekoracja odbędzie się ok. 10 min. po zakończeniu ostatniego wyścigu.

13:00 – 14:00 – obiad

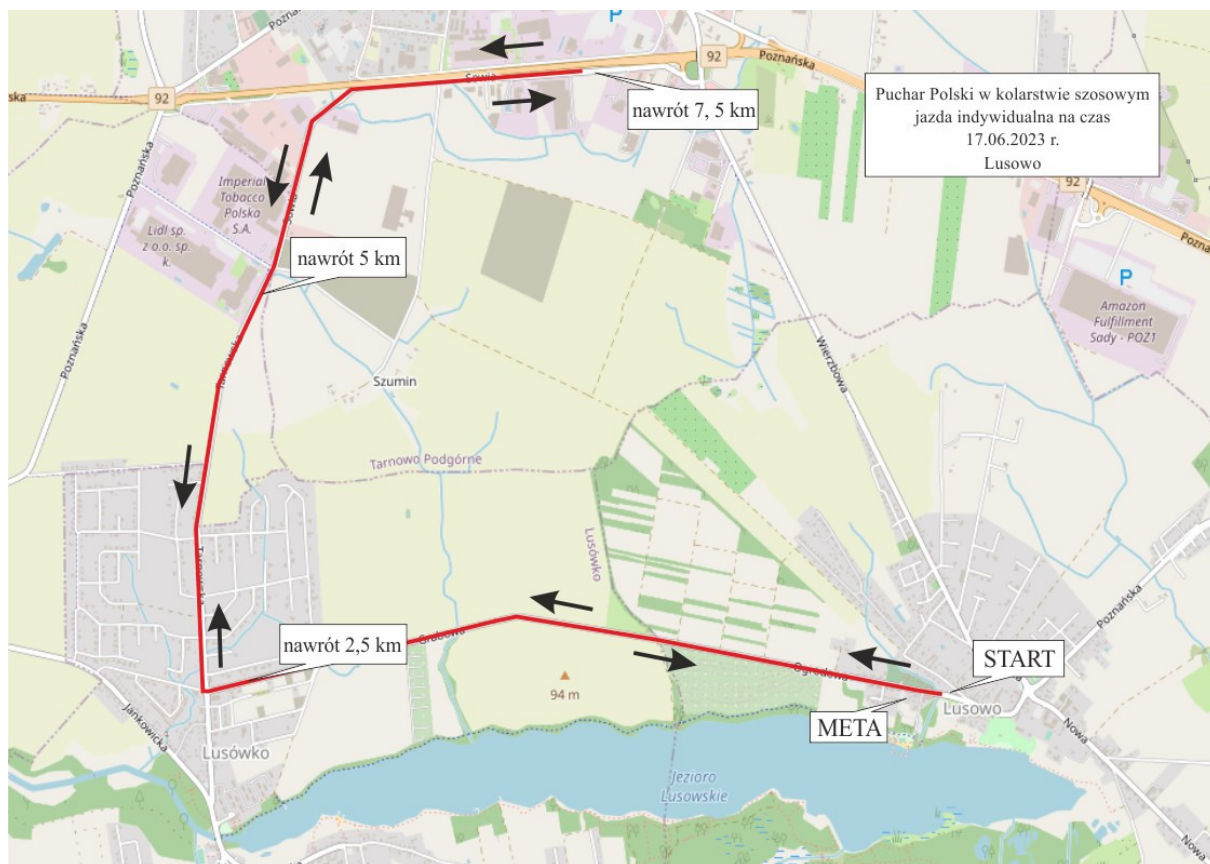
Wszystkie starty przy wyjeździe z Hotelu Łęczeczki, a meta na punkcie widokowym w Łęczeczkach.



17. Trasy i mapki wyścigów:

JAZDA INDYWIDUALNA NA CZAS – 17 czerwca 2023 r.

Start: Lusowo – ul. Ogrodowa przy budynku OSP i dalej w kierunku ronda w Lusówku, na



nim pierwszy zjazd i w prawo, w kierunku do Tarnowa Podgórnego z nawrotem najdłuższego dystansu przy firmie Schattdecor.



WYŚCIG ZE STARTU WSPÓLNEGO – 18 czerwca 2023 r.

Wyścig zostanie rozegrany na trasie okrężnej. Start zlokalizowany będzie przy wyjeździe z Hotelu Łęczeczki, a dalsza trasa będzie przebiegać przez miejscowości: Białokosz, Gnuszyn, Nojewo, Orle Wielkie, Strzyżmin, Śródka, Chrzypsko Wielkie i meta na



punkcie widokowym w Łęczeczkach.



18. Skład komisji sędziowskiej:

- sędziego głównego wyznacza kolegium sędziów PZKol, a pozostałych WZKol.

19. Zasady finansowania:

- koszty organizacyjne pokrywa organizator zawodów,
- zawodnicy startują na własny koszt,
- opłata startowego zgodnie z kalendarzem imprez PZKol na 2023 r.
- koszt noclegu i wyżywienia: 130 zł za dobę w domku letniskowym, 140 zł za dobę w pokoju hotelowym,
- zawodnicy wraz z osobami towarzyszącymi muszą być ubezpieczone przez macierzysty klub,
- za sprzęt i zagubione lub skradzione rzeczy oraz szkody popełnione przez uczestników Pucharu polski w kolarstwie szosowym odbywającym się 17 i 18 czerwca br. organizator nie ponosi odpowiedzialności,
- wszystkie sporne kwestie rozstrzyga organizator w porozumieniu z sędzią głównym.

20. Wykaz najbliższych szpitali:

- szpital powiatowy w Szamotułach, ul. Sukiennicza 13, nr tel. 61 29 27 100,
- szpital powiatowy w Międzychodzie, ul. Szpitalna 10, nr tel. 668 271 218, 95 748 20 11

Polski Związek Kolarski
Regulamin ZATWIERDZONO
Pruszków, dn. 10.05.2023 r.

DYREKTOR SPORTOWY
Polskiego Związku Kolarskiego

Marek Rutkiewicz

